



Gedragsgode Lichtberekeningen

NATIONAAL LICHTCONGRES

Hoewelaken, 29 januari 2015



Mark Laponder

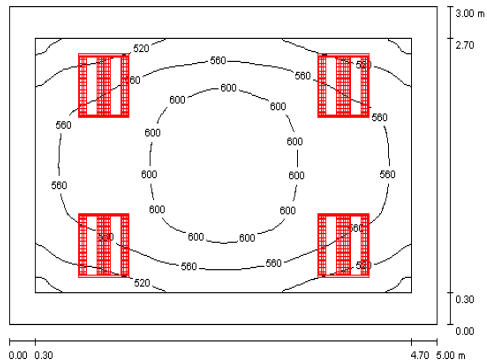


ESZET LIGHTING B.V.
- voor kwaliteit in licht -

KERNTEAM INDOOR

Hoevelaken, 29 januari 2015

Kantoor 600x600 bouwvorm / Summary



Height of Room: 2.800 m, Mounting Height: 2.854 m, Light loss factor: 0.85

Values in Lux, Scale 1:39

Surface	ρ [%]	E_{av} [lx]	E_{min} [lx]	E_{max} [lx]	u0
Workplane	/	564	463	627	0.821
Floor	20	424	298	543	0.702
Ceiling	70	113	89	128	0.788
Walls (4)	50	257	97	570	/

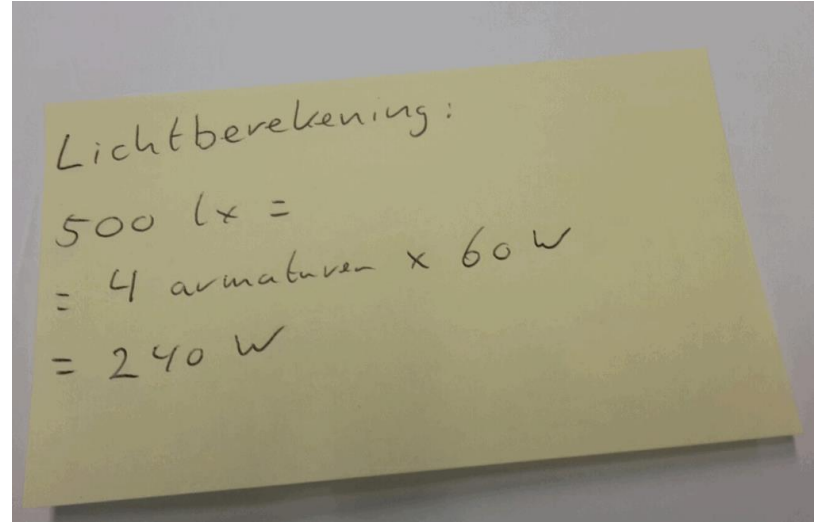
Workplane:

Height: 0.800 m
 Grid: 128 x 128 Points
 Boundary Zone: 0.300 m

Illuminance Quotient (according to LG7): Walls / Working Plane: 0.475, Ceiling / Working Plane: 0.200.

Luminaire Parts List

No.	Pieces	Designation (Correction Factor)	Φ (Luminaire) [lm]	Φ (Lamps) [lm]	P [W]
1	4		3350	5000	63.0
Total:			13400	20000	252.0



Lichtberekeningen anno 2015

- Meer en meer complexe berekeningen
- Concurrentie
- Professionals en 'hobbyisten'
- Rekensoftware is eenvoudig verkrijgbaar
- De 'onwetenden' verprutsen het voor de mensen die hun vak serieus nemen



Gedragscode in een notendop

- Geïnitieerd door NLA mbt samenwerking NSVV
- Uitgangspunten voor de invoergegevens
- Minimale parameters in de uitvoer (rapportage)
- Voor zowel binnen als buitenverlichting
- Opgesteld door een brede representatieve groep lichtexperts
- Essentie is de lichtberekening an sich en gaat niet over het ontwerp qua lichtplanning

Stand van zaken

- Technisch inhoudelijke deel is gereed en goedgekeurd.
- Juridische check vrijwel gereed, enkele laatste punten liggen nog ter afstemming

Praktijk

- Marktpartij conformeert zich aan de gedragscode door ondertekening en betaling registratie fee aan NSVV
- Marktpartij krijgt de gedragscode + rapportage template + logo ter beschikking
- NSVV geeft in lijst op website weer wie de gedragscode naleven
- Marktpartij werkt volgens gedragscode en hanteert template als plan volgens gedragscode opgezet is
- In geval van twijfel of conflict tussen partijen vervult NSVV de rol van arbitrage

Praktijk

- Steekproeven kunnen incidenteel óf bij vermoeden van misbruik plaatsvinden
- Indien marktpartij verkeerd handelt krijgt men eerst een waarschuwing
- Eventueel zal men van de lijst verwijderd worden nadat men hierover een schriftelijke bevestiging ontvangen heeft
- Jaarlijks kleine bijdrage voor actualiseren registratie

Wat nog te doen?

- Op dit moment vindt de finale afstemming voor de implementatie plaats
- Formeren “Werkgroep Gedragscode”
- Logo
- Jaarlijkse fee vast stellen (korting voor NSVV leden)
- Naleving / opvolging
- Ondersteunende rapportage templates “finetunen”

Toekomst

- Formele certificering middels accreditatie
- Klant gaat u vragen om naleving gedragscode
- Gedragscode opnemen als eis in bestekken
- Aanpassing mbt toepassing daglicht

Toekomst

Samen zullen we als professionals ons vak als lichtadviseur op een hoger niveau moeten positioneren in de markt door brede (h)erkenning, acceptatie en naleving van deze gedragscode en zodoende een waarborg bieden voor lichtberekeningen die het “koren van het kaf onderscheiden”!



Dank voor u aandacht

VRAGEN?

Hoewelaken, 29 januari 2015