

The logo consists of the letters 'NS' stacked above 'VV' in a bold, white, sans-serif font, contained within a white trapezoidal shape that tapers to the right.

NS
VV

A man in a light-colored shirt and dark trousers stands with his back to the camera, looking out a window. The room has walls with a colorful gradient from purple to yellow. A dark blue semi-transparent box is overlaid on the right side of the image, containing text and a logo.

Noodverlichting nieuwe stijl

Jan Pieter Heimgartner
Cofely West Nederland BV

18 februari 2016

Noodverlichting nieuwe stijl



Laat het geen abracadabra voor u zijn



Wie ben ik

Ing. J.C. (Jan – Pieter) Heimgartner

Lid kernteam indoor NSVV

Noodverlichting deskundige

Lid CITO examen commissie noodverlichting

Projectbegeleider Engie West-Nederland en landelijk productverantwoordelijke noodverlichting



Inhoudsopgave

- Doel van de NEN-EN 1838
- Belangrijkste wijzigingen
- Normen en voorschriften
- Hoe projecteren
- Wat is noodverlichting
- Kijkafstanden
- Welke pictogrammen
- Aanvullende pictogrammen
- Publicatie NVFN
- Alternatieve verlichting



Doel van de NEN-EN 1838

- Stellen van duidelijke uitgangspunten voor noodverlichtingsinstallaties
- I.c.m. aanvullende regels uit het betreffende land een kwalitatieve en kwantitatieve installatie aanleggen en ontwerpen



Belangrijkste wijzigingen

Oude situatie

- Anti paniek 0,5 lx
- EHBO posten en brandblusmiddelen buiten vluchtroute 5 lx
- Verwijzing naar NEN 6088 daardoor oude pictogrammen

Nieuwe situatie

- Anti paniek 1 lx
- EHBO posten en brandblusmiddelen altijd 5 lx
- Verwijzing naar NEN 3011 en nieuwe pictogrammen



Normen en voorschriften

➤ Bouwbesluit



- NEN 1010
- NEN 6088 / NEN 3011
- NEN-EN 1838 §5.2-5.6
- NEN-EN 50171
- NEN-EN 50172
- ISSO 79
- NEN-EN/ISO 7010



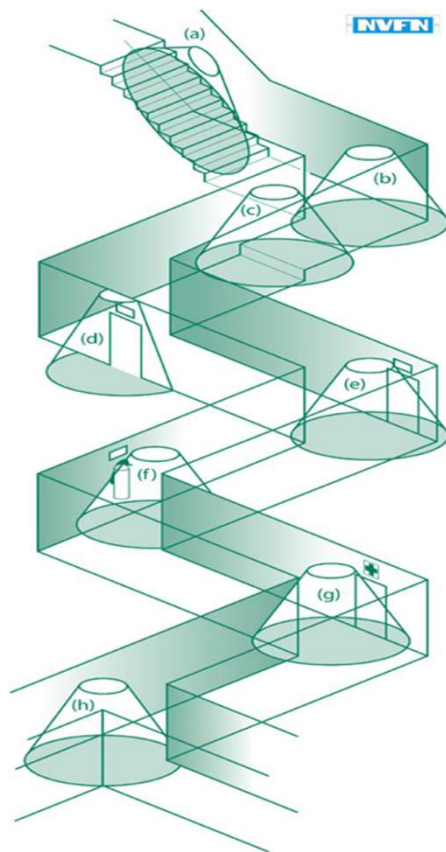
➤ ARBO-wet



- NEN-EN 1838
- Ministerie van infrastructuur en Milieu
- Brandweer (NVBR)
- NEN 1414
- NEN 3011

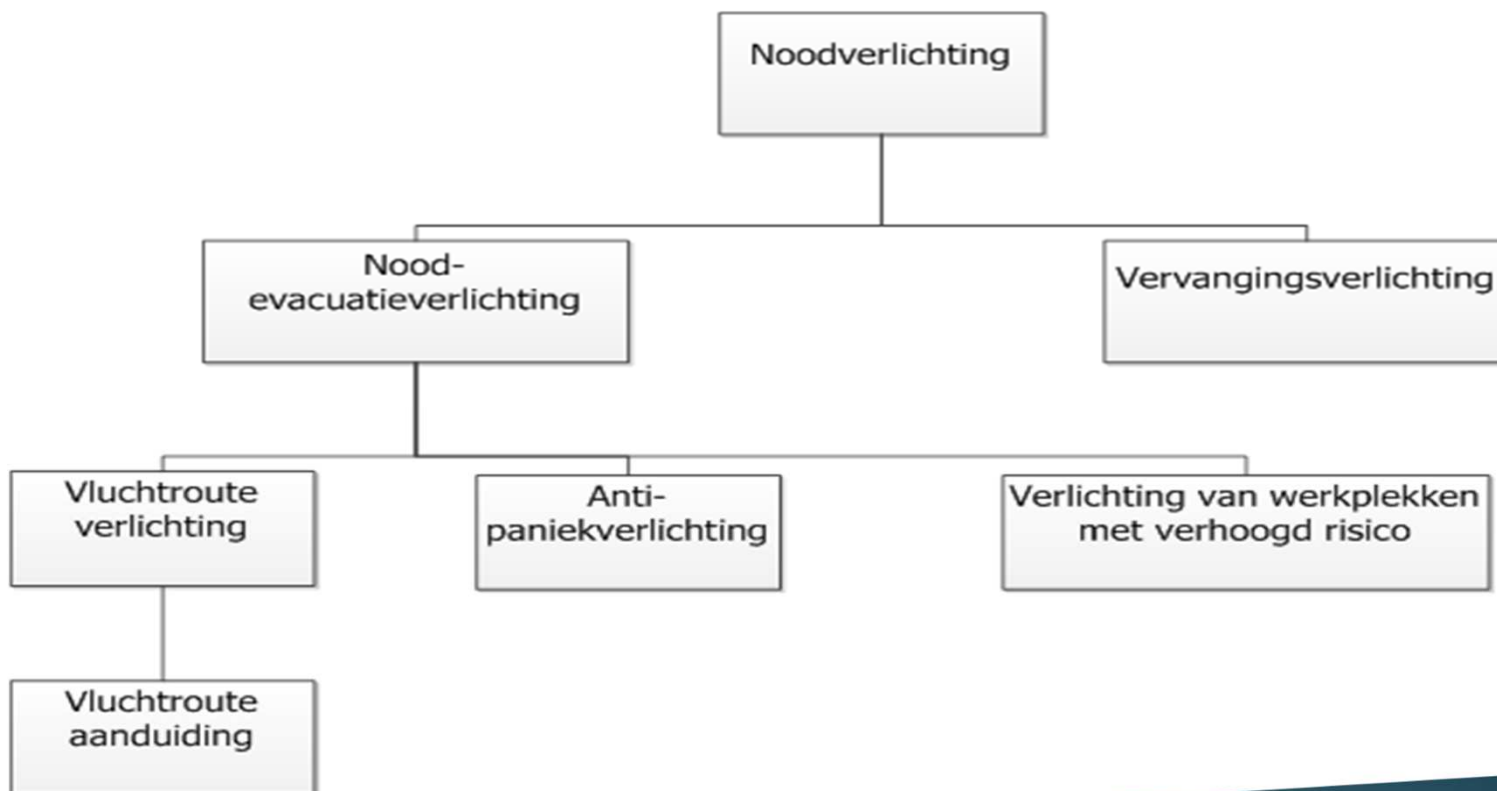


Hoe projecteren





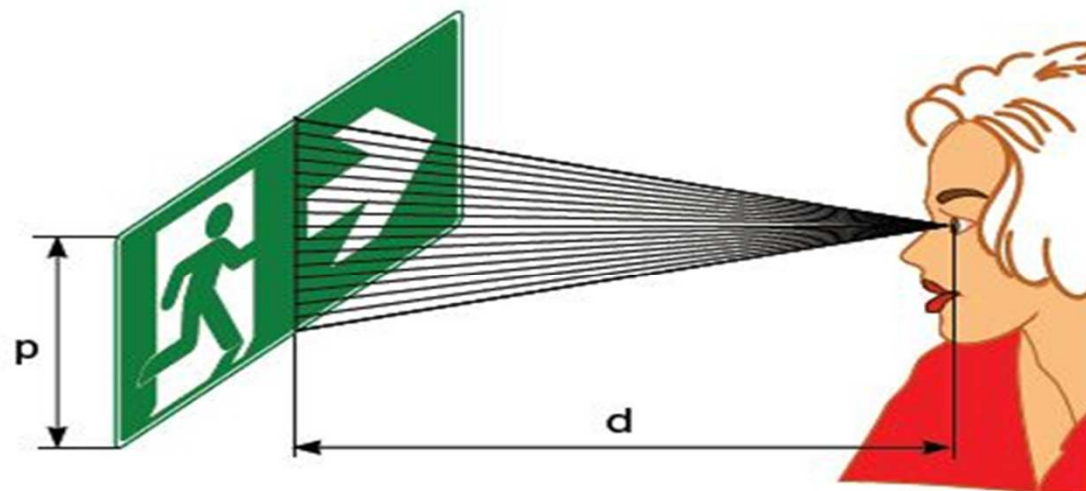
Wat is noodverlichting





Kijk afstanden

- Intern aangelicht constante (c) is 200
- Extern aangelicht constante (c) is 100



afb. 3.28

$$d = p \times c$$



Welke pictogrammen



Rechtdoor



Rechtsaf



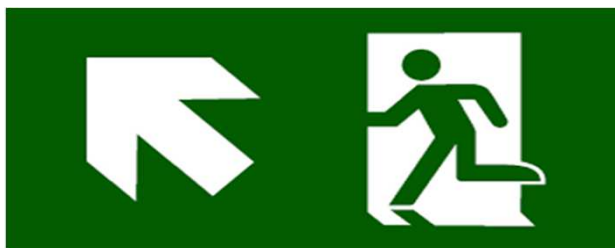
Naar beneden



Linksaf



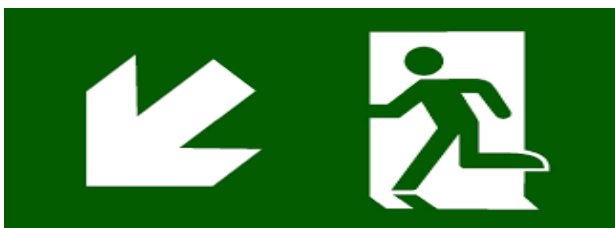
Aanvullende pictogrammen



Trap op links



Trap op rechts



Trap af links



Trap af rechts



Publicaties NVFN

- NVFN geeft aan dat oude en nieuwe pictogrammen door elkaar kunnen worden gebruikt.
- Regelgeving Nederland geeft aan dat dit niet mag.
- De NSVV volgt de lijn van de regelgeving. Tot het moment dat de regelgeving wordt aangepast.



Alternatieve armaturen en aanduiding

- Tritium armaturen (op basis van radioactieve straling)
- Hybride systemen



Tritium verlichting

Is gebaseerd op werking van tritium gas en hoeft geen 230V aansluiting te hebben. Echter:

- Kleurstelling in noodbedrijf voldoen niet aan de eisen vanuit de ISO 3864
- Armaturen voldoen niet aan de uitgangspunten NEN-EN 1838
- Vanuit RIVM worden eisen gesteld aan de opslag en verwerking van radioactief materiaal qua administratieve last
- Ministerie van infrastructuur en milieu willen dit soort artikelen (vanwege stralingsgevaar) op lijst met niet gerechtvaardigde toepassing plaatsen



Hybride systemen

Er zijn bedrijven gespecialiseerd in “Hybride systemen”. Dat wil zeggen nalichtende materialen.

Grootste bezwaar tegen deze toepassing op pictogrammen is dat deze niet voldoen aan de ISO 3864. Zie figuur



Alle andere producten zoals strips en trede verduidelijking mogen wel toegepast worden als aanvulling. Dit systeem is dus nooit een vervanger maar een aanvulling op.