

Poort Centraal

Een verlichtingsproject van 25 jaar

Wim Sliepenbeek
International Sales Director
ETAP NV



Kengetallen Poort Centraal

Locatie: Rijnstraat 8, Den Haag

Architect: Jan Hoogstad

Opgeleverd: 1992

BVO: 80.000 m²

Opdrachtgever: Programmadirectie Opdrachtgeverschap Rijkskantoren

Opdrachtnemer: Poort Centraal Consortium

Contract: PPS

Planning: In gebruikname 2017

Omvang: DBFMO Ontwerp, bouw, financiering, onderhoud en beheer
exploitatie gedurende 25 jaar

Contractwaarde: NCW € 267 miljoen

4400 werkplekken voor 6000 gebruikers



Rijksvastgoedbedrijf
Ministerie van Binnenlandse Zaken en
Koninkrijksrelaties

Contractvorm

Public Private Samenwerking
Opdrachtnemer: Poort Centraal Consortium:
BAM, aannemer
ISS, facility management
OMA, architecten (Rem Koolhaas)

DBFMO
Ontwerp, bouw, financiering, onderhoud en beheer
exploitatie gedurende 25 jaar



Contract Consortium Poort Centraal

Output specificatie 2 juni 2014

684 bladzijdes

Omschrijving van alle functies in het gebouw en waar de opdrachtnemer voor moet zorgen naar infrastructuur en dienstverlening

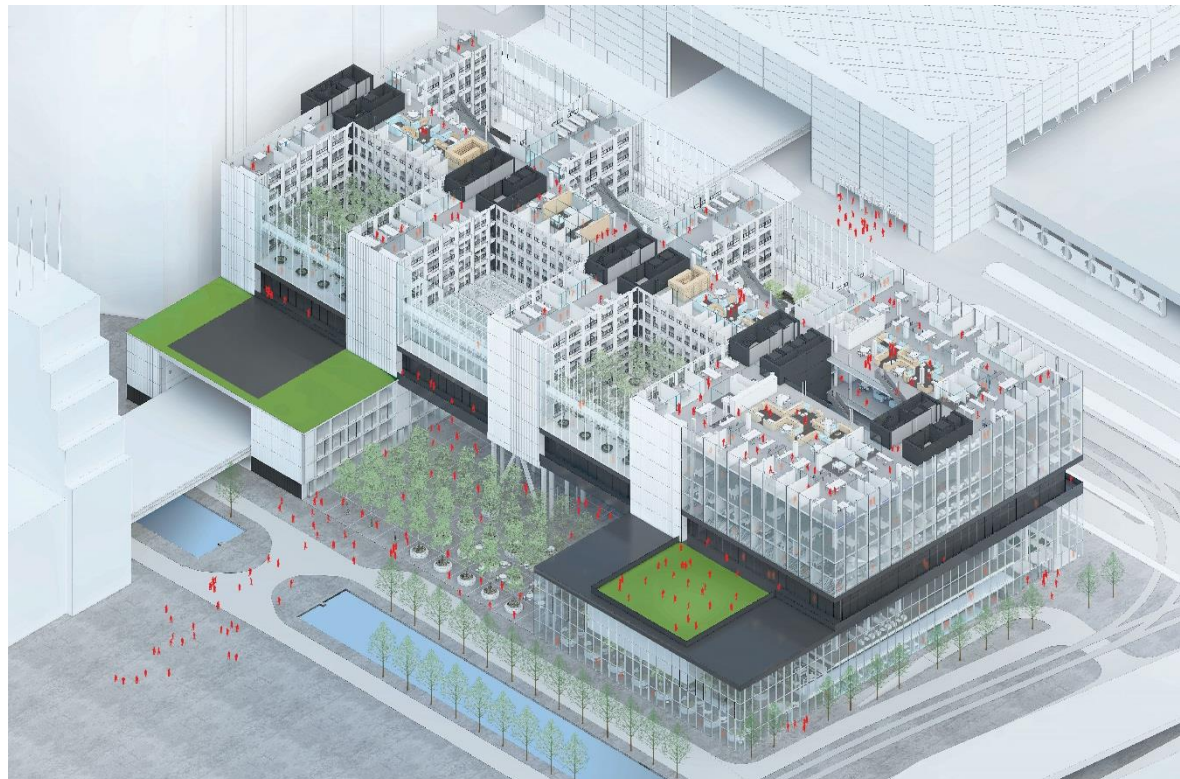
DBFMO overeenkomst:

70 blz

Bijlage: 130 blz

Totaal 984 bladzijdes

Leggen risico's bij specialisten



ETAP aannemer verlichting

- Verlichting
- Noodverlichting
- Lichtregel- en beheers systemen

- Projectering volgens de normen
- Levering gecodeerd per bouwdeel

- Garanderen van de oplossing gedurende 25 jaar
- Onderhouden gedurende 25 jaar

- Boetes bij niet beschikbaar zijn



KPI's

- **Kwaliteit**
 - Voldoen aan OS
 - Validatie: lichtberekeningen/metingen
 - Kleurvastheid
 - Power factor >0,9 voor armaturen >25W
 - Power Quality THD < 35%
- **Duurzaamheid**
 - 5W/m² bij oplevering
 - Herkomst materialen
 - Levensduur LEDs tot 85.000 branduren
- **Leveringen**
 - Tijdige (na)levering
 - Leverings garantie, grijpvoorraad, functioneel gelijke armaturen
 - Uitvalanalyse
- **Eisen**
 - Schoon net

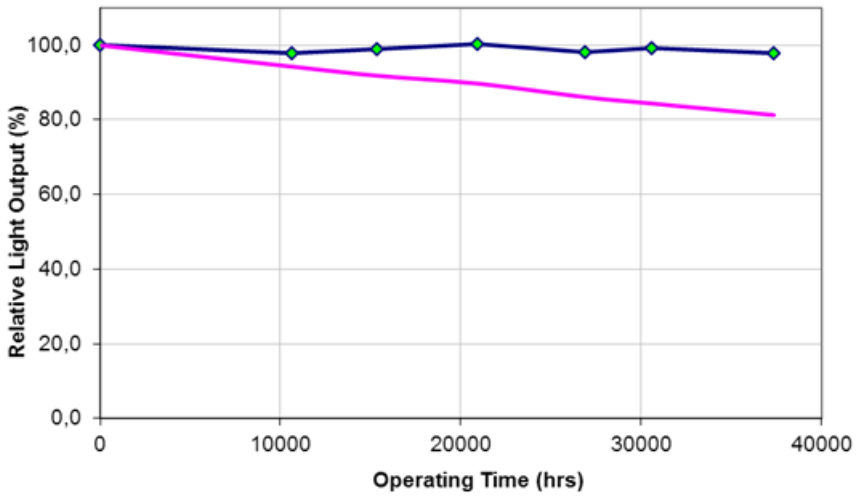


Risico's

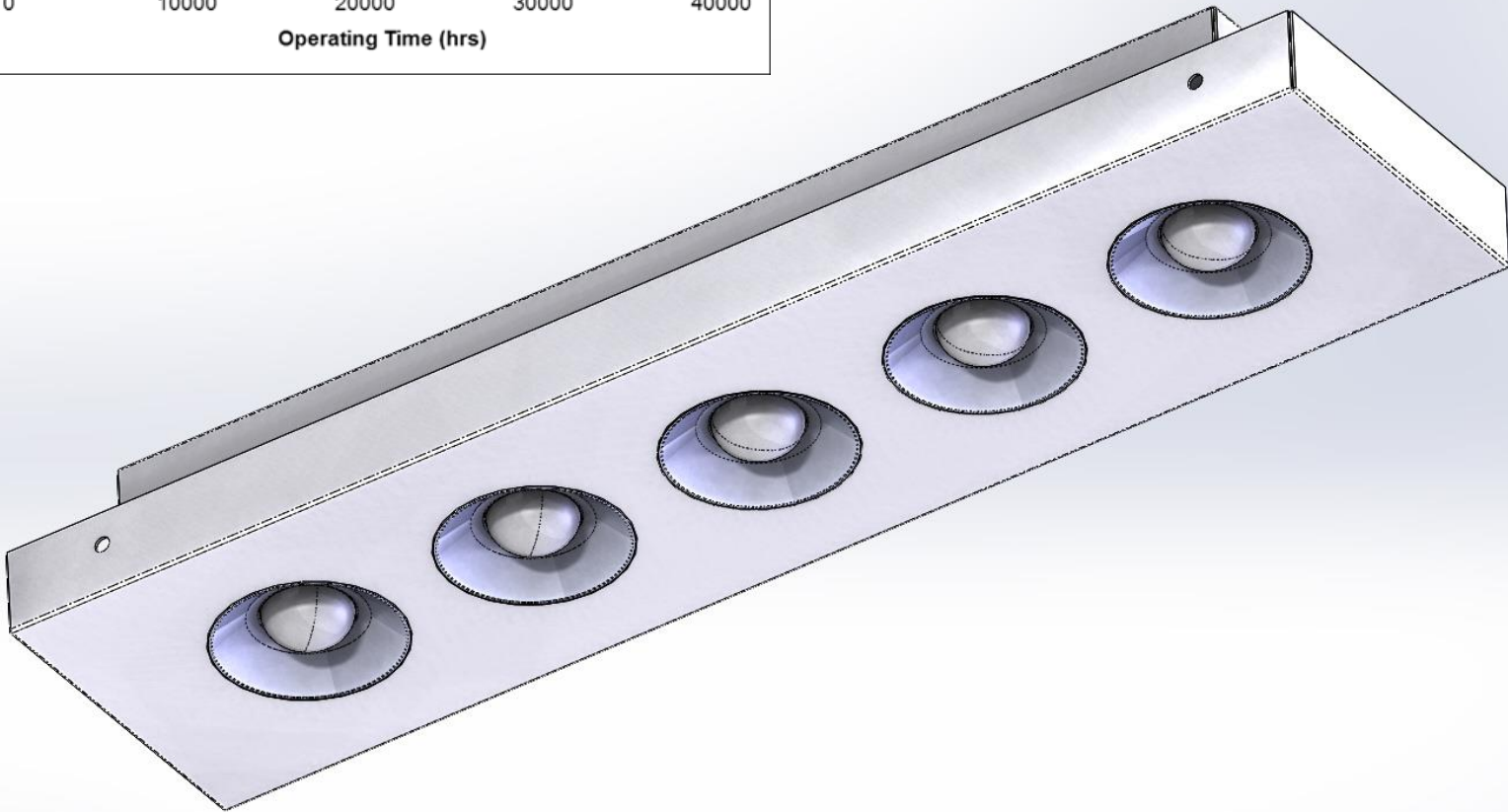
- Veel zaken nog onbekend
- Statistische analyses
- Best Guesses, aannames
- Risicos beperken, o.a. door extra marges te nemen
 - Levertermijnen
 - LLMF
- Voor de onderhoudsperiode vervangingen inplannen
 - Batterijen noodverlichting
 - PIR sensoren...



D4/LEDN35S XP-E LLMF



OMTAP projectarmatuur



Projectfases



- Aanvangscertificaat
- Beschikbaarheidscertificaat
- Voltooiingscertificaat
- t/m einddatum diensten leveren
- Werkzaamheden tbv overdrachtscertificaat

Wat betekent dit?

armaturen

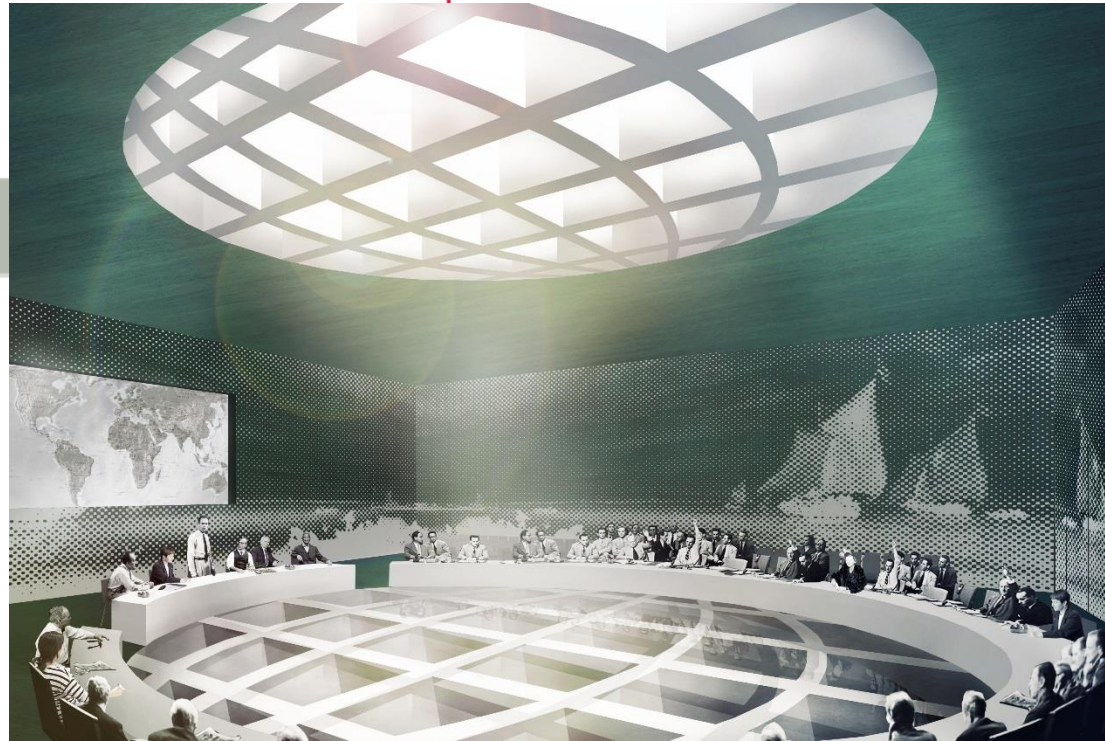
14.000 verlichting

1.750 noodverlichting

Lichtregelsysteem

Commisioning

Onderhoud en garantie



Steeds vaker zullen we de vraag krijgen een bepaalde output te leveren gedurende de gebruikstijd van een gebouw

Vragen

