



Lichtontwerp Blauwe Blikvanger

NSVV LICHTCONGRES INDOOR
2016





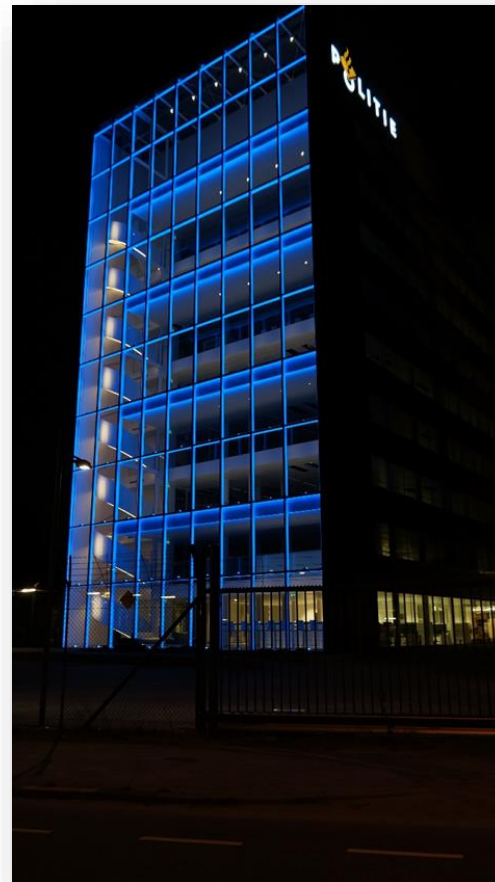
Robert Jan Vos, IALD
Onafhankelijk lichtontwerper en -adviseur

WWW.ROBERTJANVOS.NL



Lichtontwerp Blauwe Blikvanger

- Analyse.
- Uitgangspunten.
- Concept lichtontwerp.
- Proefverlichting.
- Definitief lichtontwerp.
- Resultaat.
- Conclusies.



Analyse

- Veilingweg complex Politie Rijnmond.
- Illuminatie in plaats van kunstwerk.
- Kopgevel “de Witte Toren”.
- Zichtlocatie direct aan A20 Rotterdam.
- Context ondersteunt identiteit politie.
- Architectuur strak en modern.
- Vier vides en een vluchtttrap.
- Vergader- en lounge ruimten.
- 24/7 in bedrijf.
- Personen niet herkenbaar van buitenaf.



Situatie



Uitgangspunten lichtontwerp

- Imposante illuminatie.
- Licht ondersteund de architectuur.
- Geen lichthinder buiten en binnen.
- Zo min mogelijk strooilicht.
- Vergaderruimte met wit licht.
- Lange levensduur.
- Laag energiegebruik.
- Gering onderhoud.
- Aansluitend op E-infrastructuur.
- Uitschakelen illuminatie om 23.00 uur.



Concept Lichtontwerp

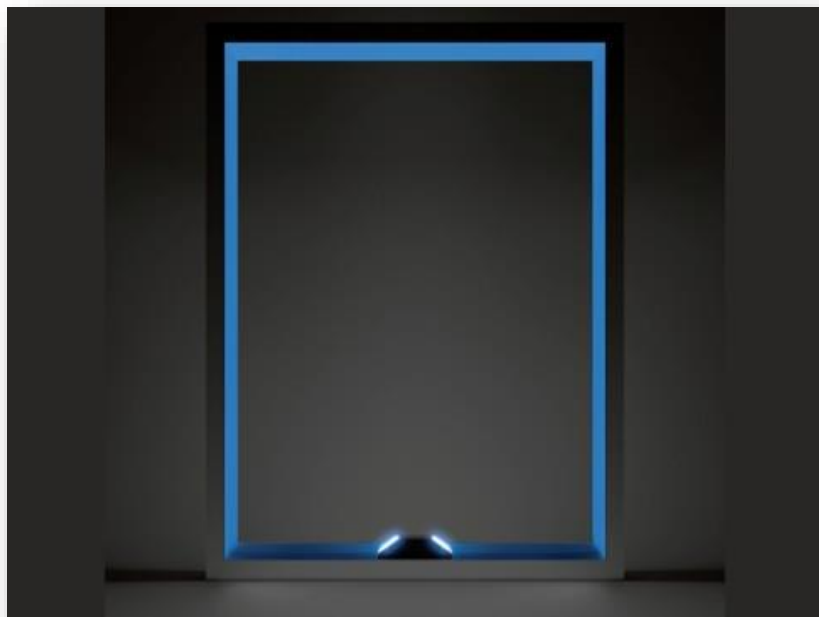
- Selecteren van mogelijke armaturen.
- Positioneren van armaturen.
- Inventariseren infrastructuur.
- Verkennende en lichtberekeningen.
- Maken van schetsen.
- Globale kostenraming.
- Keuzes vastleggen in notitie.
- Referentiebeelden.



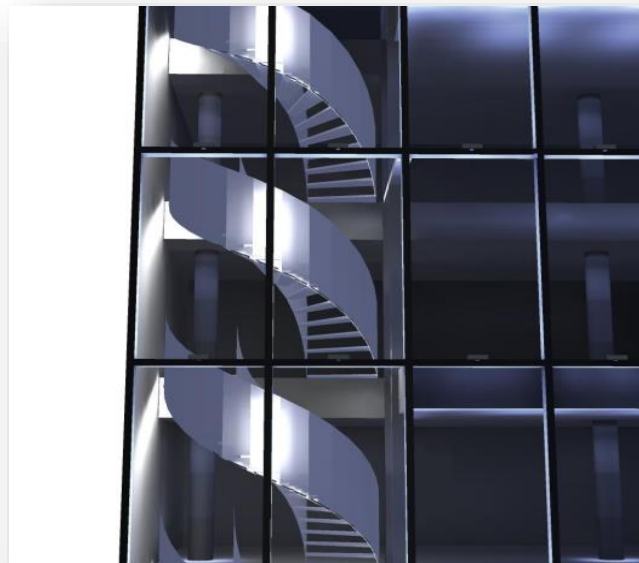
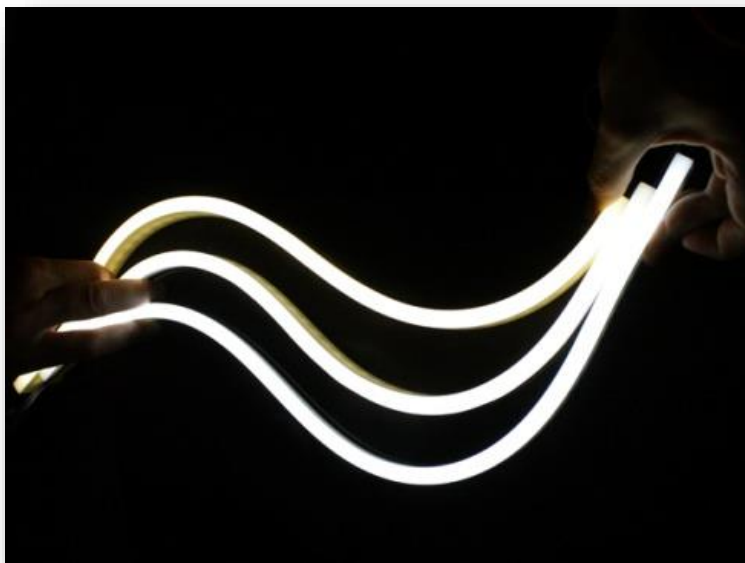
Concept ontwikkeling

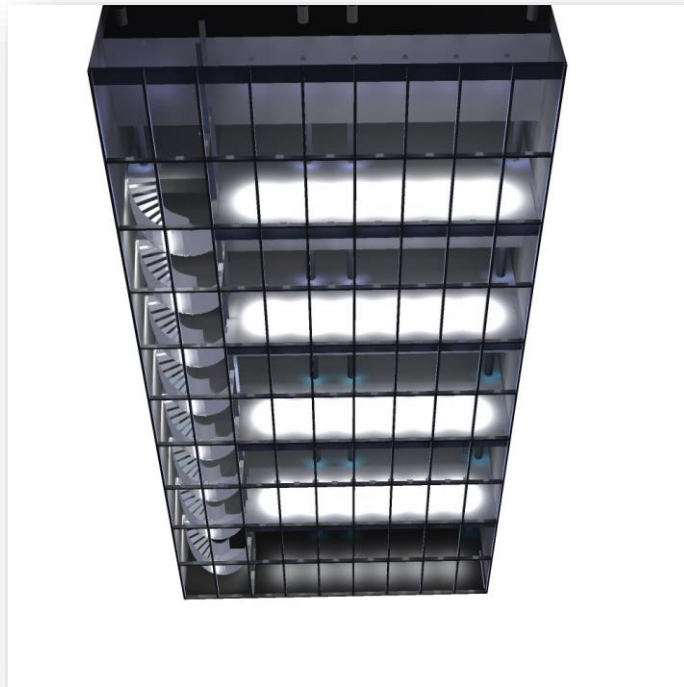
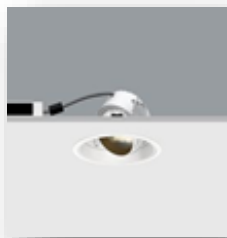
- Rondom stralende blauwe lichtbron.
- Trap is visueel verbindend element.
- Architectuur ondersteunend.
- Verlichting integreren in architectuur.

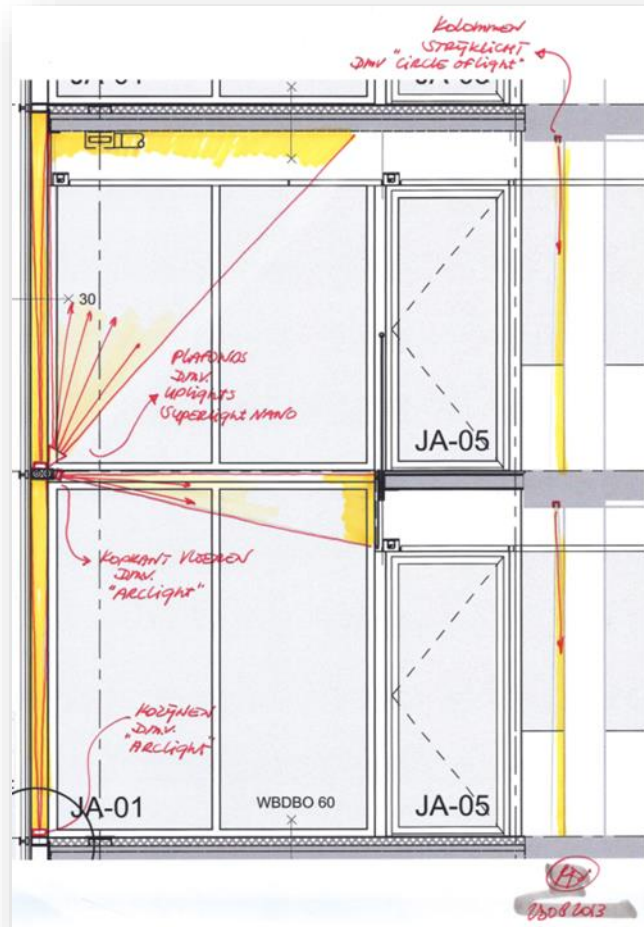
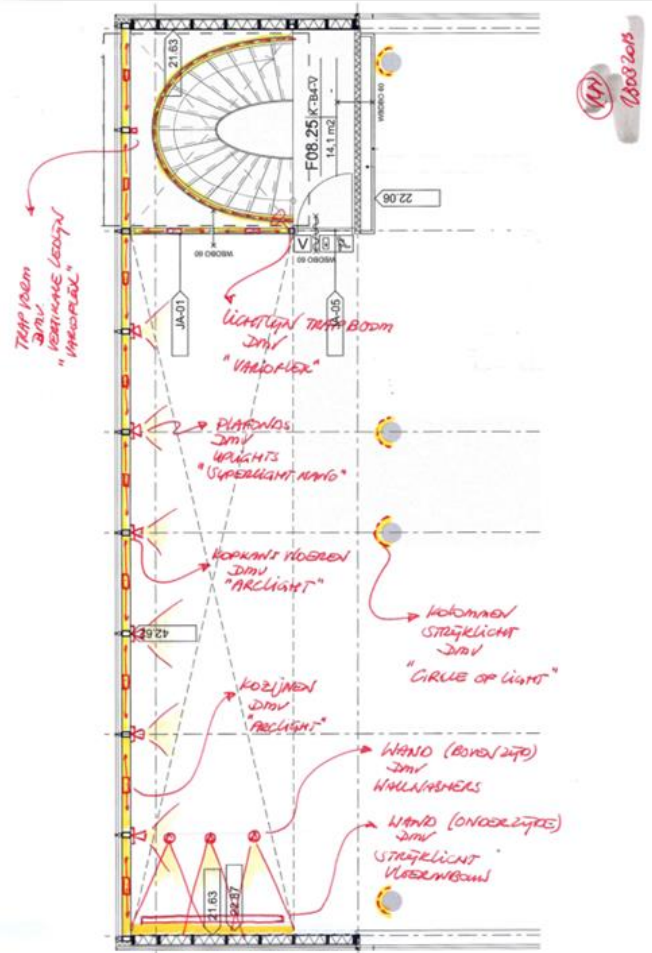














Proefverlichting

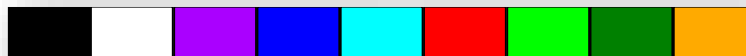
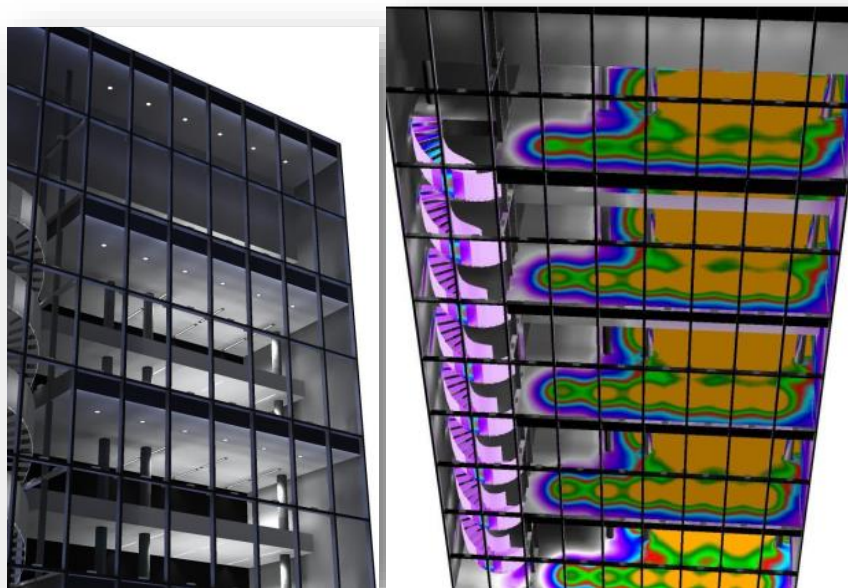
- Beoordelen van lichtprincipes.
- Bepalen esthetische effecten.
- Overleg voor montage en installatie.
- Bespreken van uiteindelijke keuzes.







Toetsen van keuzes



5

54.38

103.75

153.13

202.50

251.88

301.25

350.63

400

lx

Definitief Lichtontwerp

- Toetsen van keuzes
- Selecteren definitieve armaturen.
- Positioneren van armaturen.
- Lichtberekeningen en visualisaties.
- Verwerken op tekening.
- Armaturenoverzicht.
- Wijze van bedienen: schakelen; dimmen.
- Globale kostenraming.
- Keuzes vastleggen in rapportage.
- Presenteren opdrachtgever.



Gevelaanzicht

E

Spots voor functionele verlichting bovenste vide
 Fabrikaat Erco, Optec spot 72228.000
 Lichtkleur wit: 3000 K,
 LED 24W, 2280 lumen, Ra 80, bundelbreedte 17°.
 Spots aan 3-fase spanningsrail opbouw wit



A

Uitlichting staalconstructie gevel door
 gericht licht als uplight
 Montage in hartlijn van de constructie van elk segment
 Fabrikaat Meyer, Arclight Laibungsleuchte 8 374 063
 blauw licht; leds.



B

Ononderbroken diffuse ledlijn per verdieping
 Montage (binnen) onder buitenste trapboom.
 Fabrikaat Ledlinear, Variodef flex Venus SV,
 lichtkleur 3000K Ra 80.



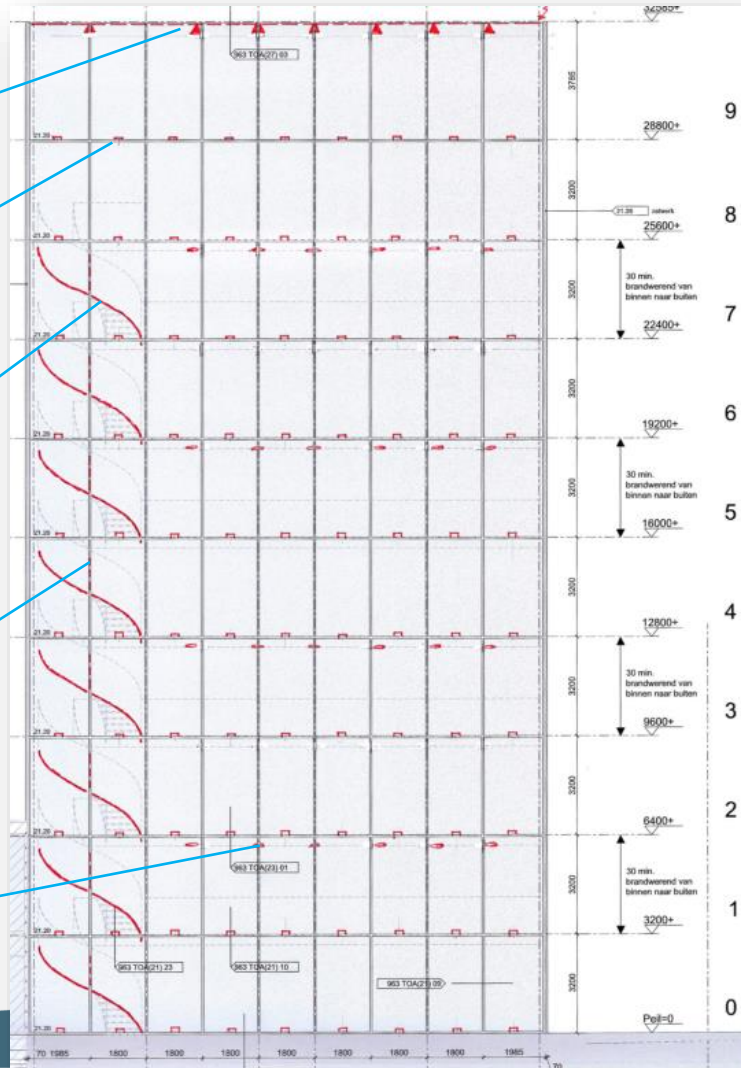
C

Uitlichting ronding van de trapboom door
 1meter diffuse ledlijn in RVS profiel gemonteerd
 tegen staalprofiel gevel.
 Fabrikaat Ledlinear, Variodef flex Venus,
 lichtkleur 3000K Ra 80.



D

Downlights voor functionele verlichting in vides
 Fabrikaat Erco, Quintessence 40044.000
 18W led, lichtkleur 3000K, Ra 80.



Zijaanzicht

E

Spots voor functionele verlichting bovenste vide
 Fabricaat Erco, Optec spot 72228.000
 Lichtkleur wit: 3000 K,
 LED 24W, 2280 lumen, Ra 80, bundelbreedte 17°.
 Spots aan 3-fase spanningsrail opbouw wit



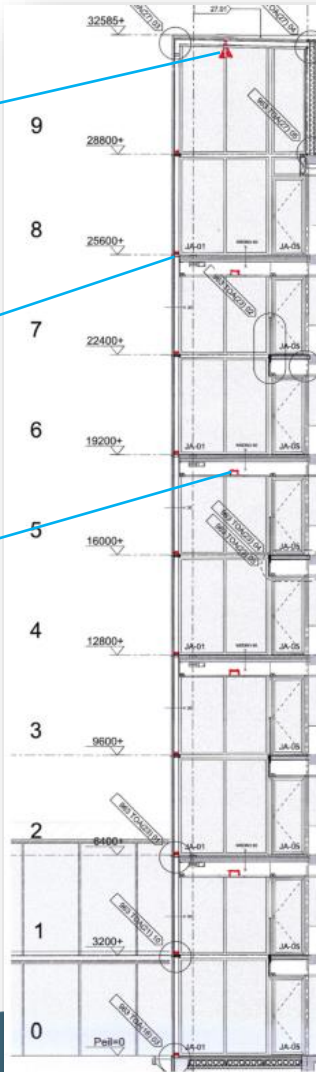
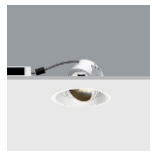
A

Uitlichting staalconstructie gevel door
 gericht licht als uplight
 Montage in hartlijn van de constructie van elk segment
 Fabricaat Meyer, Arclight Laibungsleuchte 8 374 063 009
 blauw licht; leds.



D

Downlights voor functionele verlichting in vides
 Fabricaat Erco, Quintessence 40044.000
 18W led, lichtkleur 3000K, Ra 80.



Plattegrond

A

Uitlichting staalconstructie gevel door gericht licht als uplight
Montage in hartlijn van de constructie van elk segment
Fabriicaat Meyer, Arclight Laibungsleuchte 8 374 063 009
blauw licht; leds.



B

Ononderbroken diffuse ledlijn per verdieping
Montage (binnen)onder buitenste trapboom.
Fabriicaat Ledlinear, Varioled flex Venus SV,
lichtkleur 3000K Ra 80.

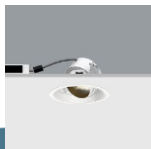


C

Uitlichting ronding van de trapboom door 1meter diffuse ledlijn in RVS profiel gemonteerd tegen staalprofiel gevel.
Fabriicaat Ledlinear, Varioled flex Venus,
lichtkleur 3000K Ra 80.

D

Downlights voor functionele verlichting in vides
Fabriicaat Erco, Quintessence 40044.000
18W led, lichtkleur 3000K, Ra 80.







 CLIFFIE









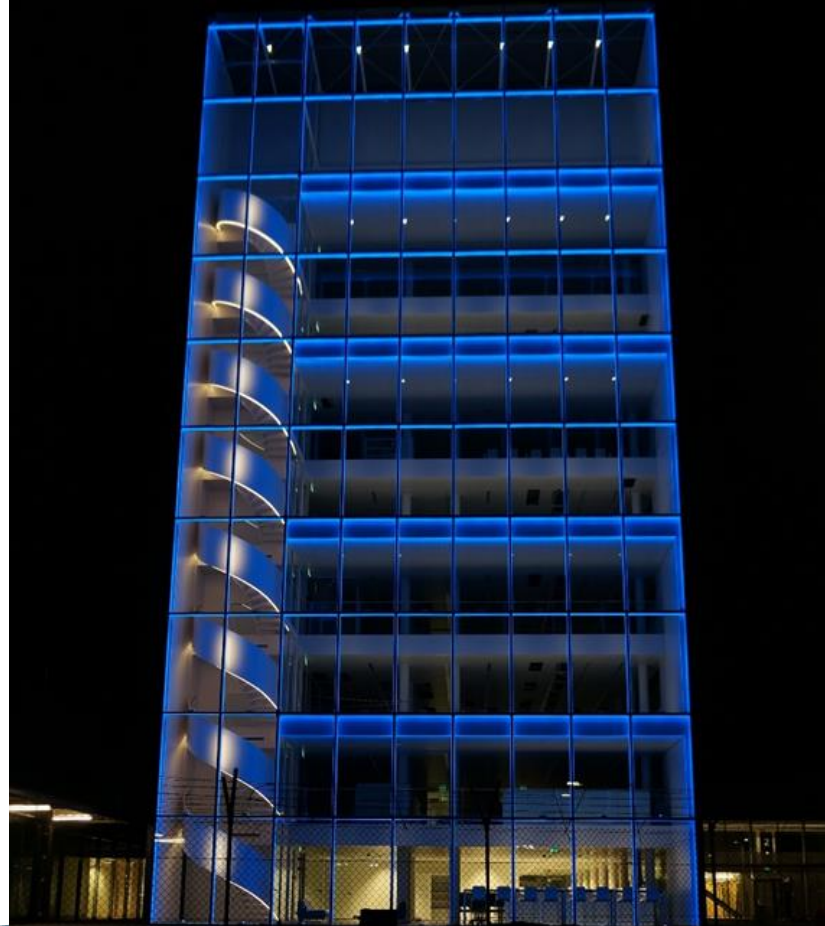






Conclusies

- Illuminatie geeft gewenst beeld.
- Geen lichthinder werkplekken.
- Geen lichthinder A20.
- Trap tevens functioneel verlicht.
- Noodverlichting geïntegreerd.
- Uplight; ULR 3,5%: gering strooilicht.
- Energiegebruik gevel: 540 W.
- Energiegebruik totaal 1600 W.
- Levensduur ca. 25 jaar.





Dank voor uw aandacht